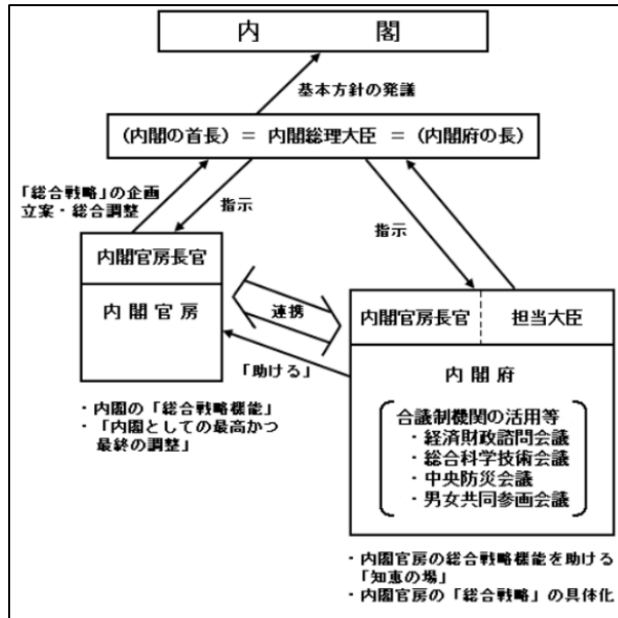


♡ 要点まとめ（第25回_福祉行財政と福祉計画） ♡

●中央省庁（問題42）

⇒…について、きちんと説明できますか😊？



- ・内閣：内閣総理大臣&国務大臣（〇〇大臣）
 - ・内閣官房：内閣総理大臣を直接保佐&支援、内閣の補助
 - ・内閣府：各省より一段高い立場から、国政上の重要な政策について企画立案、総合調整
- …つまり、①総理大臣と内閣官房と内閣府で全体の方針を決めた後で、

②内閣（〇〇大臣が率いる〇〇省）が心の方針での政策を具体的に実行する😊！

…なので、内閣府が絡んでいる案件は各省の案件よりも重要度が高かったり複雑だったり👉

複数の省にまたがったり…

〔内閣府案件の例〕

- ・子ども、子育て：このまま少子化が続くといずれ日本は消滅します（韓国が良い例…）

⇒この分野については「こども家庭庁」を要チェック😊📄



- ・障害者政策委員会：障害者福祉分野の科目で確実に押さえましょう
- ・防災：災害については国全体で対応すべきで、各省庁が縦割りで分担するわけにはいかない
- ・孤独、孤立：2021年に設置されたばかりの部門です 🏠 社会的孤立、孤独死…👤

●国、都道府県、市町村がなにやってるか問題（問題 43）

⇒超頻出の形式です 🗨️ それぞれの役割を知ること&やってることの対象者が誰なのか…が重要 🗨️

〔介護保険：主には市町村なので、市町村以外の役割を押さえておく！〕

- 居宅サービス、施設サービスの指定&監督…都道府県
国試ナビ（社 2023）P.69・72/（社 2024）P.71・74/（社 2025）P.79・82 🗨️ 🗨️
- 介護報酬の請求の流れも要チェック 🗨️ 国試ナビ（社 2023）P.40/（社 2024）P.41/（社 2025）P.50 🗨️ 🗨️

〔障害者総合支援法：主には市町村なので、市町村以外の役割を押さえておく！〕

- 地域生活支援事業…都道府県と市町村のそれぞれに必須事業と任意事業あり 🗨️ 30代 10代 11!
（国試ナビ（社 2023）P.105/（社 2024）P.109/（社 2025）P.123 🗨️ 🗨️）
- 障害支援区分や支給決定内容に関する審査請求…障害者介護給付費等不服審査会（都道府県）

●地方財政白書（問題 44）

⇒第 26 回問題 45 を… 🗨️ 🗨️

●〇〇センター、〇〇所（問題 45）

⇒第 26 回問題 46 を… 🗨️ 🗨️

●地域福祉支援計画（問題 46）

⇒第 26 回問題 34 を… 🗨️ 🗨️

〔チナミになる話～ 🗨️ 〕

行政計画に関する問題で押さえるべきポイント… 🗨️ 🗨️

- 国がそれぞれの行政計画に対してどのように関わっているか
- 都道府県や市町村における策定が義務なのか、努力義務なのか
- 一期は何年なのか
- 別の行政計画と一体的なものか、調和が取れるものか、全く関係ない独立したものか
- 都道府県は「〇〇〇〇支援計画」、市町村は「〇〇〇〇計画」という名称になりがち

🗨️ 各行政計画の内容については、過去問に出てきたところから押さえていきましょう 🗨️ 🗨️
（一問一答形式の問題集などで繰り返し確認する方法も有効かと思われます 🗨️ 🗨️）

●各行政計画で定めるべき事項（問題 48）

⇒第 26 回問題 42 を… 🗨️ 🗨️

●行政計画（問題 47）（社 2023）P.186~/（社 2024）P.194~/（社 2025）P.168～ 🗨️ 🗨️

⇒第 26 回問題 47 を… 🗨️ 🗨️